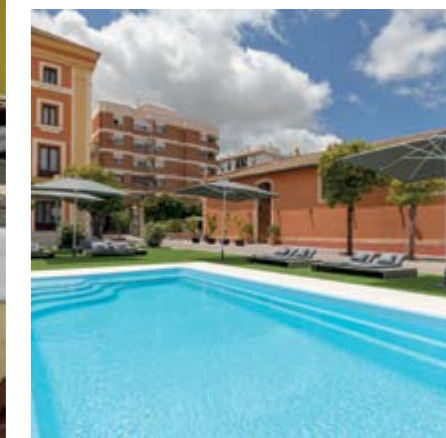
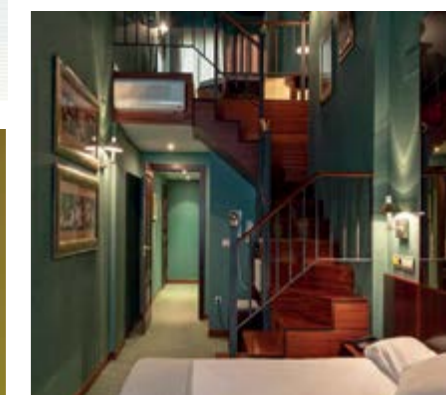
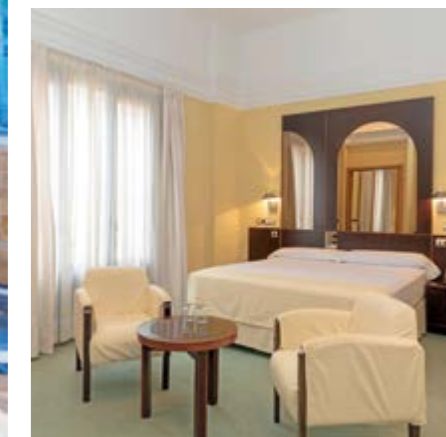


*Descanso, reposo y sosiego*  
**Hotel Soho Boutique Jerez & Spa**



**El Hotel Soho Boutique Jerez se ubica en la mejor zona comercial y de bodegas de Jerez de la Frontera, entre la Plaza de Toros y la Avenida Álvaro Domecq, con cómodos accesos y comunicaciones**



**EDIFICIO CENTENARIO DE BODEGA**  
 (HOTEL BOUTIQUE & SPA\*\*\*\*)

El **Hotel Soho Boutique Jerez** fue inaugurado en el año 2004 tras la reforma total del noble y centenario edificio de las antiguas **bodegas Williams & Humbert**. De hecho, la antigua bodega ha sido reconvertida en un espléndido espacio para celebraciones y eventos, con el que completa una magnífica dotación de salones profesionales de reunión con capacidad desde 15 a 300 personas. El hotel dispone de 59 habitaciones de decoración contemporánea (33 Dobles, 24 Executives, 2 Junior Suites; de ellas 6 Suites Junior y 17 Dúplex), distinguida e individualizada (como la abuhardillada Junior Suite), que se encuentran distribuidas en dos edificios y han sido equipadas con las máximas comodidades y avances: climatización, WiFi gratuito, TV satélite, radio, caja fuerte, amenities...

Sus cuidados servicios se unen así a la atención personalizada del propio hotel: recepción 24 horas, desayuno buffet, guarda equipajes, guarda equipajes, lavandería... Este carismático establecimiento es además reconocido por su magnífico SPA, entre cuyas instalaciones destacan jacuzzis, duchas, salas de masaje y de relajación. El **Hotel Soho Boutique Jerez & Spa** cuenta también con garaje interior y cafetería.

**HOTEL SOHO BOUTIQUE JEREZ**

Año inauguración · 2004.  
 Nº Edificios · 2.  
 Ascensor · Sí.  
 Coordenadas GPS: Longitud: -6.1326500 · Latitud: 36.68935.

**HOTEL SOHO BOUTIQUE JEREZ**

CALLE NUÑO DE CAÑAS, 1 · 11402 JEREZ DE LA FRONTERA (CÁDIZ) · TEL.: +34 956 32 72 30 · sohojerez@sohohoteles.com · https://sohohoteles.com

**ACTIVIDADES.**

Visitas obligadas: **Real Escuela Ecuestre**, sus famosas **bodegas**, el **Alcázar** y la **Catedral** de estilo gótico, todo a un paseo a pie desde el hotel. También, a poca distancia se encuentra la **zona peatonal y comercial**, con numerosos restaurantes, bares y tiendas. Las hermosas **playas de El Puerto de Santa María** están a sólo 12 km, y así mismo, a unos 5 km, se ubica un **campo de golf**.

**DISTANCIAS.**

Centro ciudad · 900 m. · Recinto Ferial · 1,2 km.  
 Aeropuertos: Jerez · 11,9 km. · Sevilla 101 km.  
 Estación Trenes · 1,5 km.  
 Estación Autobuses · 1,1 km.  
 Circuito Moto GP · 10,6 km. · Campo de Golf · 7,6 km.  
 Real Escuela de Arte Ecuestre · 750 m.  
 Centro comercial · 2,6 km.  
 El Puerto Santa María · 21 km.